

CÓMO MANTENER SUS ÁRBOLES VIVOS EN ÉPOCA DE SEQUÍA

En épocas de sequía, los árboles de nuestra ciudad necesitan de nuestra ayuda. Nuestros árboles sufren cuando reducimos el riego de nuestros jardines. Un árbol puede verse saludable, pero si no es regado con regularidad, puede estresarse y morir. Fíjese alrededor de su vecindario. Hay árboles estresados en todas partes que se ven secos o tienen pocas hojas, y ramas muertas o moribundas. ¡Los árboles deben ser prioridad cuando pensamos en compartir nuestra agua!

CAPTURE AGUA PARA USAR

El agua de la ducha adentro, un barril de lluvia afuera

CONSIDERE INSTALAR UN SISTEMA DE AGUAS GRISAS

CUENCA DE RIEGO

CÓMO REGAR SUS ÁRBOLES

Frecuencia: Aproximadamente una vez a la semana.

Cuánto: Unos 15-20 galones de agua (3 o 4 cubetas de 5 galones).

Cómo hacerlo: Cree una cuenca de 3-4 pies de ancho alrededor del árbol para retener el agua. Use una cubeta para echar el agua lentamente en la cuenca.

¡VERIFIQUE PRIMERO!

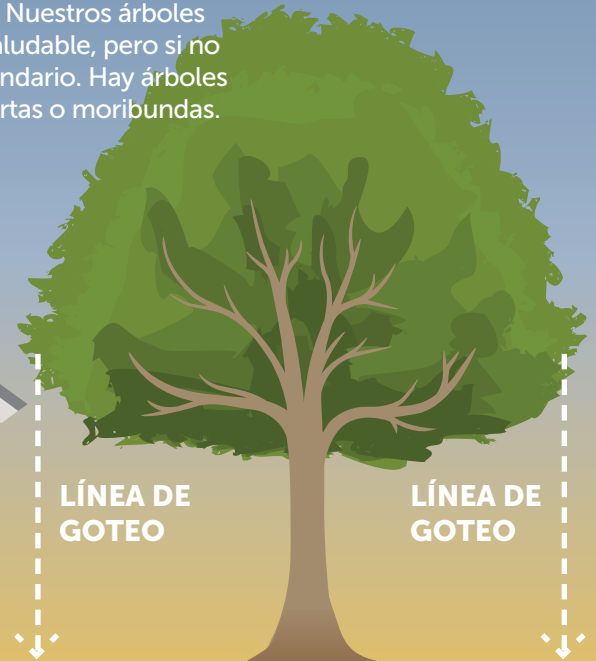
Introduzca el dedo en el suelo hasta llegar al menos a 4 pulgadas de profundidad para ver si hay humedad. Si el suelo ubicado a esa profundidad aún está mojado, no riegue. Si está seco, dele agua al árbol.

¡USE AGUA CAPTURADA!

Junte el agua que sobra del uso dentro de la casa. ¡Ponga una cubeta en la ducha mientras espera que se caliente el agua! O instale una serie de barriles de lluvia o una cisterna para juntar agua de lluvia.

¡USE MULCH!

Agregue una capa de cuatro pulgadas de mulch o virutas de madera para cubrir la tierra alrededor del árbol. También cubra la manguera de irrigación por goteo, si es que usa una.



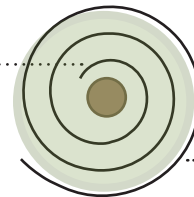
CÓMO REGAR ÁRBOLES ADULTOS

Frecuencia: Aproximadamente una o dos veces al mes.

Cuánto: El agua debe absorberse al menos 18 pulgadas en el suelo. Mida usando una "sonda para suelos" disponible en las tiendas de productos de construcción y jardinería. El tamaño del árbol y el tipo de tierra determinarán cuánta agua es necesaria.

Cómo hacerlo: Si puede, use una "manguera de riego por goteo" (in-line emitter tubing hose), que se puede comprar en las tiendas de productos de construcción y jardinería. Comience a unas 9 pulgadas del tronco. Usando la manguera, forme una espiral hacia afuera, haciendo círculos concéntricos hasta llegar al borde de la línea de goteo. Consulte con el especialista en la tienda para que le diga cómo conectar la manguera a una fuente de agua. Déjela correr hasta que el agua llegue al menos a las 18 pulgadas de profundidad (esto puede tomar 1 o más horas).

Comience a 9 pulgadas del árbol



Termine en el borde de las ramas más

¿QUÉ MÁS?

Visite www.TreePeople.org para obtener información sobre más recursos, incluyendo talleres, visitas guiadas, kits herramientas para proyectos, oportunidades de hacer trabajo voluntario, ¡y mucho más!